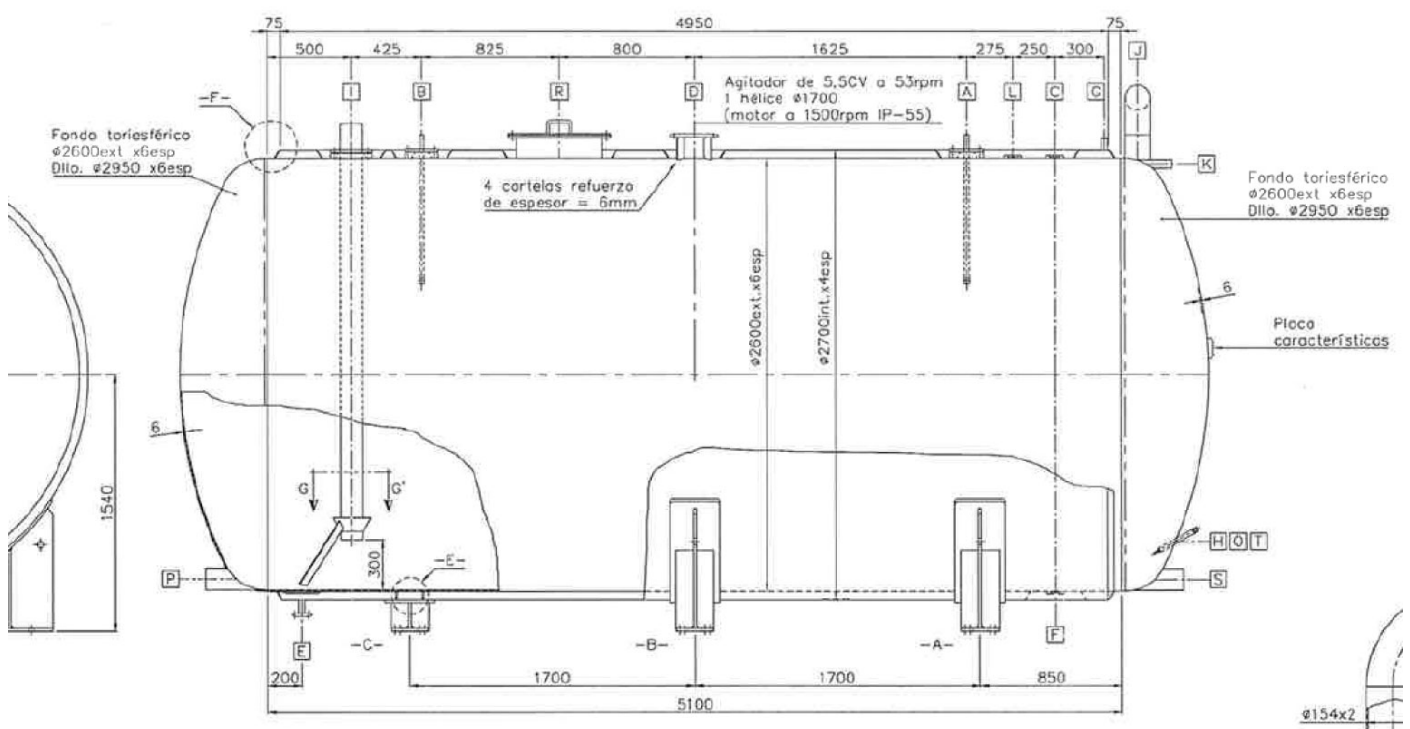




**30,350 litres Stainless Steel Jacketed Tanks with agitator**

Reference	SP-R01
Manufacturer	Maivisa S.L.
Volume	30,350 litres
Material	Stainless Steel ( 316L contact parts)
Vessel working pressure	Atmospheric
Jacket working pressure	Atmospheric
Vessel working temperature	30 °C
Jacket working temperature	100 °C
Agitator	Top entry stirrer (Single Propeller). Speed 53 rpm
Motor	5.5 HP 1500 rpm ( IP-55)
Vessel dimensions	Ø 2700 mm ( 2600 mm ID) x 5100 mm straight side + dished ends
Manway	Ø 512 mm
Product Inlet	1 x Ø 129 mm
Product outlet	2 x Ø 129 mm



T	1	1/8"nt	R.GAS	INDICADOR TEMPERATURA	ø26,67x2,11
S	1	NW-125	-	SAUDA PRODUCTO	ø129x2
R	1	DN-500	-	BOCA DE HOMBRE	ø512x6
P	1	NW-120	-	SAUDA PRODUCTO	ø129x2
O	1	1/8"nt	R.GAS	INDICADOR TEMPERATURA	ø26,67x2,11
L	1	-	-	NIVEL ALARMA	-
K	1	NW-50	-	REBOSADERO	ø53x1,5
J	1	NW-150	-	VENTEO	ø154x2
I	1	NW-125	-	ENTRADA PRODUCTO	ø129x2
H	1	NW-15	-	TOMA DE MUESTRAS	ø16x1,3
G	1	NW-40	-	REBOSADERO CAMISA	ø43x1,5
F	1	-	-	NIVEL	-
E	1	DN-25	DIN-2576	ENTRADA VAPOR CAMISA	ø31,4x2,77
D	1	DN-150	DIN-2576	AGITADOR	ø160,3x3,4
C	1	-	-	NIVEL ALARMA	-
B	1	DN-80	-	OP	ø28x1,5
A	1	DN-80	-	OP	ø28x1,5
POS	CANT	DN	NORMA	SERVICIO	DIAM. TUBO

### CONEXIONES

TORNILLERIA INT./EXT.		AISI-304	TORNILLERIA INT./EXT.		-
JUNTAS		PTFE	JUNTAS		-
SOPORTES		ST-37	SOPORTES		ST-37
REFUERZOS		AISI-304	REFUERZOS		AISI-304
BRIDAS CONEXIONES		AISI-316	BRIDAS CONEXIONES		AISI-304
TUBOS CONEXIONES		AISI-316L	TUBOS CONEXIONES		AISI-304
BRIDAS PRINCIPALES		-	BRIDAS PRINCIPALES		-
FONDOS		AISI-316L	FONDOS		-
VROLAS		AISI-316L	VROLAS		AISI-304
CUERPO / INTERIOR TUBOS			CAMISA / CARCASA		